

Mercury FourStroke - 4-Takt Motoren

Mercury Außenbordmotor	Ausführung	UVP inkl. MwSt	kW	PS	Zylinder	Hubraum (cm³)	Gewicht (kg)**	Smart-Craft	DTS
F 2,5	MH	943 €	1,8	2,5	1	85	ab 17	-	-
F 3,5	MH - MLH	943 €	2,6	3,5				-	-
F 4	MH - MLH	1.325 €	2,9	4	1	123	ab 25	-	-
F 5	MH - MLH	1.442 €	3,7	5				-	-
	MLHA Sailpower (Alternator)	1.544 €						-	-
F 6	MH - MLH	1.665 €	4,4	6	2	208	ab 38	-	-
F 8	MH - MLH	2.683 €	5,9	8				-	-
	EH - ELH	3.058 €						-	-
F 9,9	MH - MLH	3.008 €	7,3	9,9	2	208	ab 38	-	-
	EH - ELH	3.655 €						-	-
	EL	3.590 €						-	-
	MLH CT	3.404 €						-	-
	ELH CT	3.887 €						-	-
	EL CT	4.182 €						-	-
	ELHPT CT	4.198 €						-	-
	ELHPT CT	3.913 €						-	-
F 40	MH GA - MLH GA	6.736 €	29,4	40,0	3,0	747,0	ab 93	-	-

Mercury FourStroke EFI - 4-Takt Motoren mit elektronischer Kraftstoffeinspritzung

Mercury Außenbordmotor	Ausführung	UVP inkl. MwSt	kW	PS	Zylinder	Hubraum (cm³)	Gewicht (kg)**	Smart-Craft	DTS
F 15 EFI	MH - MLH	3.309 €	11	15	2	333	ab 45	-	-
	EH - ELH	3.728 €						-	-
	E - EL	3.973 €						-	-
	ELPT	4.252 €						-	-
	ELHPT Pro Kicker	4.549 €						-	-
F 20 EFI	MH - MLH	3.643 €	15	20	3	526	ab 78	-	-
	EH - ELH	3.914 €						-	-
	E - EL	4.126 €						-	-
	EPT - ELPT	4.615 €						-	-
F 25 EFI	MH - MLH	4.674 €	18,4	25	3	526	ab 71	-	-
	E - EL	5.554 €						-	-
	ELPT	6.300 €						-	-
F 30 EFI	MH GA - MLH GA	5.873 €	22,1	30	3	526	ab 78	-	-
	EL GA	6.336 €						-	-
	ELH GA	6.397 €						-	-
	ELHPT	6.118 €						-	-
	ELPT	6.622 €						-	-
F 30 EFI	ELPT HD	7.777 €	22,1	30	3	747	ab 100	Std	-
F 40 EFI	E GA - EL GA	6.858 €	29,4	40	3	747	ab 98	Std	-
	EPT - ELPT	7.632 €						Std	-
	ELHPT - ELH GA	7.230 €						Std	-
	ELPT	7.734 €			4	995	ab 112	Std	-
	ELPT CT PRO	8.055 €			Std	-			
F 50 EFI	ELPT	8.370 €	36,8	50	4	995	ab 112	Std	-
ELPT	9.506 €	Std	-						
F 60 EFI	ELPT CT	10.096 €	44,1	60	4	995	ab 112	Std	-
F 80 EFI	ELPT	12.002 €	58,8	80	4	2.100	ab 163	Std	-
F 100 EFI	ELPT - EXLPT	14.016 €	73,5	100				Std	-
	ELPT CT - EXLPT CT	14.843 €			Std	-			
	ELPT - EXLPT	14.871 €			Std	-			
	ELPT CT - EXLPT CT	15.691 €			Std	-			
	CXLPT CT	15.638 €			Std	-			
F 115 EFI	ELPT PRO XS - EXLPT PRO XS	16.005 €	84,6	115	4	2.100	ab 163	Std	-
	ELPT PRO XS CT - EXLPT PRO XS CT	16.822 €						Std	-
	L - XL	18.416 €						Std	-
	CXL	18.416 €						Std	-
F 150 EFI	XL PROXS	19.267 €	110,0	150	4	3.000	ab 206	Std	-

Mercury Verado - 4-Takt Kompressormotoren

Mercury Außenbordmotor	Ausführung	UVP inkl. MwSt	kW	PS	Zylinder	Hubraum (cm³)	Gewicht (kg)**	Smart-Craft	DTS
F 350 Verado	L - XL - XXL *	37.575 €	261	350	L6	2.598	ab 303	Std	Std
	CL - CXL - CXXL *	37.575 €						Std	Std
Verado 400	L - XL - XXL *	41.509 €	298	400	L6	2.598	ab 303	Std	Std
	CL - CXL - CXXL *	41.509 €						Std	Std
F 400 R Verado ...	L - XL - XXL SM (Sport Master Getriebe)	46.731 €	298	400	L6	2.598	ab 303	Std	Std
	CL - CXL - CXXL SM (Sport Master Getriebe)	46.731 €						Std	Std
	L - XL - XXL HD (Heavy Duty Getriebe)	45.444 €						Std	Std
	CL - CXL - CXXL HD (Heavy Duty Getriebe)	45.444 €						Std	Std

Option Lackierung Cold Fusion White

1.785 €

Mercury - 4-Takt V6 Motoren - Neue Modelle - Farboptionen siehe unten

Mercury Außenbordmotor	Ausführung	UVP inkl. MwSt	kW	PS	Zylinder	Hubraum (cm³)	Gewicht (kg) **	Smart-Craft	DTS
F 175 - V6	F 175 L - XL DS ab Mitte 2020	21.218 €	129	175	V6	3.400	ab 216	Std	Std
F 200 - V6	F 200 L DS	21.705 €	147	200	V6	3.400	ab 216	Std	Std
	F 200 XL DS	21.705 €						Std	Std
	F 200 CXL DS	21.705 €						Std	Std
F 225 - V6	F 225 L DS	22.437 €	165	225	V6	3.400	ab 216	Std	Std
	F 225 XL DS	22.437 €						Std	Std
	F 225 XXL DS	22.437 €						Std	Std
	F 225 CXL DS	22.437 €						Std	Std
	F 225 CXXL DS	22.437 €						Std	Std

Mercury - 4-Takt V8 Motoren - Neue Modelle - Farboptionen siehe unten

Mercury Außenbordmotor	Ausführung	UVP inkl. MwSt	kW	PS	Zylinder	Hubraum (cm³)	Gewicht (kg) **	Smart-Craft	DTS
F 250 V8	F 250 L DS (AMS)	26.610 €	184	250	V8	4.600	ab 272	Std	Std
	F 250 XL DS (AMS)	26.610 €						Std	Std
	F 250 XXL DS (AMS)	26.610 €						Std	Std
	F 250 CXL DS (AMS)	26.610 €						Std	Std
	F 250 CXXL DS (AMS)	26.610 €						Std	Std
F 300 V8	F 300 L DS (AMS)	31.283 €	221	300	V8	4.600	ab 272	Std	Std
	F 300 XL DS (AMS)	31.283 €						Std	Std
	F 300 XXL DS (AMS)	31.283 €						Std	Std
	F 300 CL DS (AMS)	31.283 €						Std	Std
	F 300 CXL DS (AMS)	31.283 €						Std	Std
	F 300 CXXL DS (AMS)	31.283 €						Std	Std
F 450 V8	F 450 HD L, XL, XXL *	60.237 €	336	450	V8	4.600	ab 313	Std	Std
	F 450 HD CL, CXL, CXXL *	60.237 €						Std	Std
	F 450 SM L, XL, XXL *	63.788 €						Std	Std
	F 450 SM CL, CXL, CXXL *	63.788 €						Std	Std
	F 450 SM RC L, XL *	63.788 €						Std	Std
	F 450 SM RT L, XL *	65.573 €						Std	Std
	F 450 SM RT CL, CXL *	65.573 €						Std	Std
	F 450 SM RC RT L, XXL *	65.573 €						Std	Std

Option Lackierung Cold Fusion White 893 €

Mercury - 4-Takt V6 und V8 Motoren - Pro XS Modelle - Farboptionen siehe unten

F 175 V6 Pro XS	F 175 L - XL Pro XS MS ab Mitte 2020	22.806 €	129	175	V6	3.400	ab 213	Std	Std
F 200 V8 Pro XS	F 200 L - XL Pro XS	24.442 €	147	200	V8	4.600	ab 229	Std	Std
	F 200 L Pro XS TM MS	24.451 €						Std	Std
F 225 V8 Pro XS	F 225 XL Pro XS DS	24.655 €	168	225	V8	4.600	ab 229	Std	Std
	F 225 L Pro XS TM DS	24.966 €						Std	Std
F 250 V8 Pro XS	F 250 L - XL Pro XS DS	25.698 €	184	250	V8	4.600	ab 229	Std	Std
	F 250 L Pro XS TM MS	25.736 €						Std	Std
F 300 V8 Pro XS	F 300 L - XL Pro XS DS	29.849 €	221	300	V8	4.600	ab 229	Std	Std

* Kompatibel für Joystick Piloting. Kosten für Rigging (Anbau-/Zubehörteile) sind nicht inbegriffen. Das Rigging ist individuell dem jeweiligen Bootstyp anzupassen.

** leichteste Ausführung

*** begrenzte Herstellergarantie von zwei Jahren, verfügbar mit HD Gearcase

Die Farboptionen für unsere neuen V6 und V8 Motoren:

Abkürzungen:

A = Alternator
M = Handstarter
E = E-Starter
C = Gegenrotationsgetriebe (Doppelmotorisierungen)
H = Steuerpinne / Servo Trim
PT = Power Trim / Servo Trim
GA = Gas Assist
EFI = Elektronische Kraftstoffinspritzung
CT = Command Thrust
SMS = Sport Master Standard
HD = Heavy Duty
JPO = Joystick Piloting
RC = Right Camber
RT = Rear Tie Bar

EMPFOHLENE SPIEGELHÖHE:

381 mm (S) 508 mm (L)
 635 mm (XL) 762 mm (XXL)

Mitgeliefertes Zubehör (Propeller, Kraftstofftanks, Fernschaltungen und Instrumente)

Es besteht die Möglichkeit, Fernschaltungen, Instrumente und Propeller gegen Aufpreis individuell dem jeweiligen Bootstyp anzupassen.

Mercury F2,5 - F3,5 Modelle mit Pinne

Propeller: Kunststoff
 Kraftstofftank: integriert

BlackMax Aluminium

Edelstahl

Mercury F4 - F5 - F6 Modelle mit Pinne

Propeller: BlackMax Aluminium
 Kraftstofftank: integriert

Mercury F8 - F9,9 - F15 - F20 Modelle mit Pinne

Propeller: BlackMax Aluminium
 Kraftstofftank: extern, 12 Liter (im Lieferumfang enthalten)

Seitenmontage

Seitenmontage mit Trimm

Mercury F9,9 - F15 - F20 Modelle mit E-Starter, ohne Pinne

Propeller: BlackMax Aluminium
 Kraftstofftank: extern, 12 Liter (im Lieferumfang enthalten)
 Fernschaltung: Seitenmontage

Mercury F25 - F30 Modelle mit Pinne

Propeller: BlackMax Aluminium
 Kraftstofftank: extern, 25 Liter (im Lieferumfang enthalten)

Mercury F25 - F30 Modelle mit E-Starter, ohne Pinne

Propeller: BlackMax Aluminium
 Kraftstofftank: extern, 25 Liter (im Lieferumfang enthalten)
 Fernschaltung: Seitenmontage

Mercury F40 - F50 - F60 Modelle

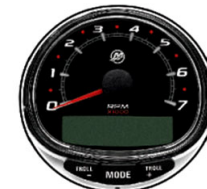
Propeller: BlackMax Aluminium
 Fernschaltung: Seitenmontage / Seitenmontage mit Trimm
 Instrumente: Monitor SC1000

DTS Schaltung

Mercury F80 - F100 - F115 Modelle

Propeller: BlackMax Aluminium
 Fernschaltung: Seitenmontage / Seitenmontage mit Trimm
 Instrumente: SC1000

Monitor SC1000

Smartcraft SC1000

Mercury F150 EFI Modelle

Propeller: Edelstahl
 Fernschaltung: Seitenmontage / Seitenmontage mit Trimm
 Instrumente: SC1000

Mercury F175 - F200 Verado Modelle

Propeller: Edelstahl
 Fernschaltung: DTS Schaltung
 Instrumente: SC1000

Mercury F225 - F250 - F300 - F350 - F400 R Verado Modelle

Propeller: Edelstahl
 Fernschaltung: DTS Schaltung
 Instrumente: SC1000
 Lenkung: Elektrohydraulische Lenkung

5 Jahre Garantie: Mercury ist der einzige Hersteller, der 5 Jahre Garantie anbietet. Jeder privat genutzte Mercury Viertakt- (bis zum F350) und OptiMax Außenbordmotor wird mit bis zu fünf Jahren Werksgarantie (unter Einhaltung der Bedingungen) geliefert. Die Garantiedauer für kommerzielle Nutzung beträgt ein Jahr und maximal 500 Stunden. Unsere Garantie ist beständig, die Deckung ist am letzten Tag der Garantiezeit genau die gleiche wie am ersten Tag bei Ihrer ersten Ausfahrt.

Was ist SmartCraft™: SmartCraft vereint die verschiedenen Bordsysteme des Boots in einem einzigen, integrierten System mit innovativen, benutzerfreundlichen Funktionen und einer noch nie da gewesenen Informationsfülle und Steuerung. Vollständige Bootsüberwachung: Egal welche Art des Bootfahrens Sie betreiben, es gibt Dinge, die immer wichtig sind. Sie möchten Sicherheit und wissen, was um Ihr Boot herum los ist und gelegentlich ein bisschen Hilfe beim Fahren. Kurz gesagt, es dreht sich alles um Information und Kontrolle. Außer SmartCraft gibt es momentan kein anderes System auf dem Wasser, das beides bietet. SmartCraft verbindet den Motor mit den Kontrollinstrumenten sowie den internen und externen Sensoren Ihres Bootes, um sekundengenaue Informationen auf einen Blick zu liefern. Dadurch haben Sie immer präzise Informationen zur Verfügung und damit die notwendigen Daten für die Maximierung Ihres Fahrvergnügens.

Was ist DTS: Unsere digitale Gas- und Schaltanlage (SmartCraft Digital Throttle and Shift, auch DTS genannt) ermöglicht die präzise Steuerung und den problemlosen Betrieb unserer Außenbordmotoren.

Joystick Piloting: Manövrieren Sie das Boot in praktisch jede Richtung oder drehen Sie es auf der Stelle – ganz einfach durch Drücken oder Drehen des Joysticks. Steuern Sie bis zu vier L6 Verado Außenbordmotoren, selbst unter schwierigen Wind- und Strömungsbedingungen. Das System ist nahtlos in Mercurys Digital Throttle & Shift (DTS) sowie die elektrohydraulische Steuerhilfe integriert. Der standardmäßig vorhandene Autopilot bietet automatische Richtungshaltung und eine Wegpunkt-Ablaufsteuerung.

Alle Preise verstehen sich ab Lager Brunswick Marine in EMEA. Inklusiv der gesetzlichen MwSt von 19% und zuzüglich Frachtkosten. Instrumente und Ausstattung sind unverbindlich und können je nach Angebot variieren. Irrtum, Satz- und Druckfehler vorbehalten. Preise und Fotos sind nicht verbindlich. Wir behalten uns das Recht vor, Modelle, Spezifikationen und Preise ohne Vorankündigung zu ändern.